

# Noites de Caxias

“Vá, cusпам-lhe!  
Escarrem nesta porca comunista!”

*Duas mulheres que viveram intensamente a ditadura. Leninha, a mais temida e poderosa figura feminina da política portuguesa: a PIDE; e Laura, uma das vítimas que mais sofreu às mãos da terrível agente. Baseado na vida de uma figura tão terrível como fascinante: a mulher que chegou mais alto na hierarquia da PIDE, ainda hoje uma grande desconhecida para a maioria dos portugueses.*

**A partir do romance *As Longas Noites de Caxias*, de Ana Cristina Silva (2019)**

**Dramaturgia e Encenação | Ricardo Simões**

**Interpretação | Marta Bonito**

**Direção Musical | José Prata**

**Iluminação | Nuno Almeida**

**Cenografia | Cátia Barros**

**Figurinos | Cláudia Ribeiro**

**Adereços e Pintura | Adriel Filipe**

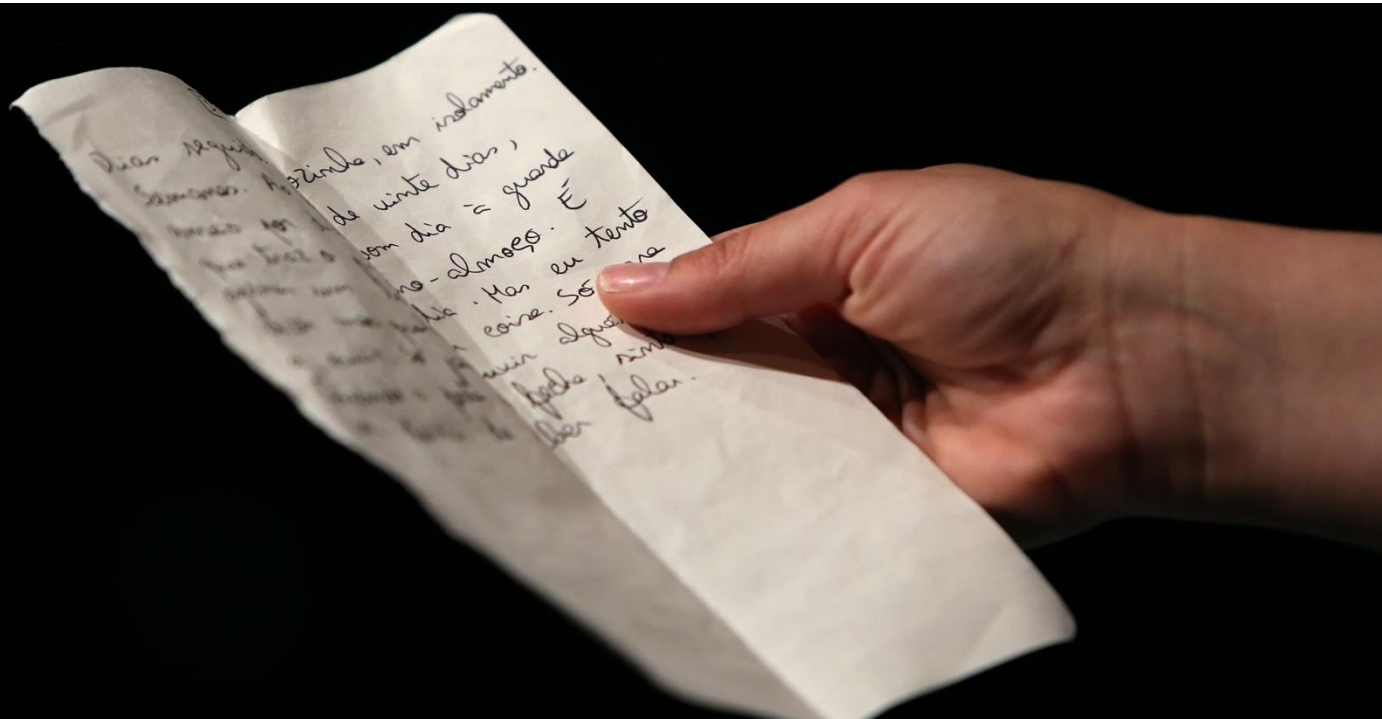
**Desenho Gráfico | Rui Carvalho**

Duração aproximada de 75 minutos sem intervalo M14

**147ª Produção do Teatro do Noroeste – CDV**

Estreia a 22 de abril de 2021 na Sala Experimental do Teatro Municipal Sá de Miranda -  
Viana do Castelo

[Imagens para divulgação](#)



*“Não durmas! Acorda! Então... abre os olhos! Já é de manhã.  
Olha lá para fora. Está um tempo tão bom.  
Se falasses, deixava-te ir à praia.”*

## **RIDER TÉCNICO**

Este rider é parte integrante do acordo existente para a realização do espetáculo. Todos os equipamentos nele contidos deverão ser fornecidos pela estrutura de acolhimento ao espetáculo, exceto nos casos devidamente assinalados (TN-CDV).

As condições e equipamentos abaixo enumerados representam a configuração ideal para a realização do espetáculo, podendo no entanto ser adaptadas à realidade da estrutura de acolhimento, devendo a mesma solicitar ao TN-CDV a elaboração de um contra rider devidamente adaptado.

### **1. PALCO/MAQUINARIA:**

#### **1.1. Espaço cénico:**

- Caixa de palco: 7 mt de largura X 7mt de profundidade X 5 mt de altura.
- Panejamento à alemã
- Chão totalmente preto e sem brilho. Em alternativa, todo o espaço coberto com alcatifa preta.

#### **1.2. Cenografia:**

- 6 estrados 2mx1m, com elevação à 40cm e peças de união
- Linóleo cenário 3mx4m (TN-CDV)
- Cadeira (TN-CDV)
- Cama (TN-CDV)
- 2 estruturas de madeira, máximo 2,5m (TN-CDV)
- Espelhos para estrados (TN-CDV)

#### **1.3. Maquinaria:**

- 4 Varas de luz + 1 FOH

#### **1.4. Camarins:**

- 1 camarim individual, com um espelho, lavatório, casa de banho e duche o mais próximos possível do palco. O camarim deverá ainda ter bengaleiro, armário ou carro para colocação de guarda-roupa de cena.
- Águas para consumo da atriz.

### **2. SOM:**

- PA adequado à sala (se possível, colocado do fundo de cena)
- Mesa de som
- Computador para reprodução (TN-CDV)

### **3. ILUMINAÇÃO:**

- 12 PC's 1Kw com palas
- 10 Recortes 1Kw com facas
- MA OnPC Command Wing (TN-CDV)

## **4. MONTAGEM**

### **4.1 Tempo de Montagem**

- 5 turnos, incluindo espetáculo (2 dias)

### **4.2 Tempo de Desmontagem**

- 1 hora aproximadamente

### **4.3 Condicionantes do espaço**

- Blackout total

### **4.4 Necessidades e informações para a montagem/desmontagem e/ou durante o espetáculo:**

- Escada ou andaime para afinação de luz
- Águas para toda a equipa técnica e artística
- Juntar régie de som e luz caso estejam separadas
- Os estrados devem estar no palco aquando da chegada da equipa.

### **4.5 Plano de Trabalho**

1º dia

Manhã - Montagem de Luz e Cenografia

Tarde – Afinação de luz e programação de luz e som

Noite – Ensaio

2º dia

Tarde – Correções e passagem técnica

Noite - Espetáculo e Desmontagem

Plano de trabalhos poderá ter horário variável consoante:

- Distância de deslocação da equipa artística e técnica do TN-CDV (desde Viana do Castelo).
- Disponibilidade de ocupação do espaço de acolhimento para implementação do espetáculo.
- Disponibilidade de horário da equipa técnica do espaço de acolhimento.

### **4.6 Necessidades de Equipa (da responsabilidade do espaço de acolhimento)**

Equipa de montagem

Técnico Luz: 1 | Técnico Som: 1 | Maquinista: 1 - Operação de luz e som a cargo do TN-CDV.

## **5. TRANSPORTE**

Lugar de Estacionamento no teatro para:

- Uma viatura ligeira de mercadorias (Mercedes)

## **6. EQUIPA**

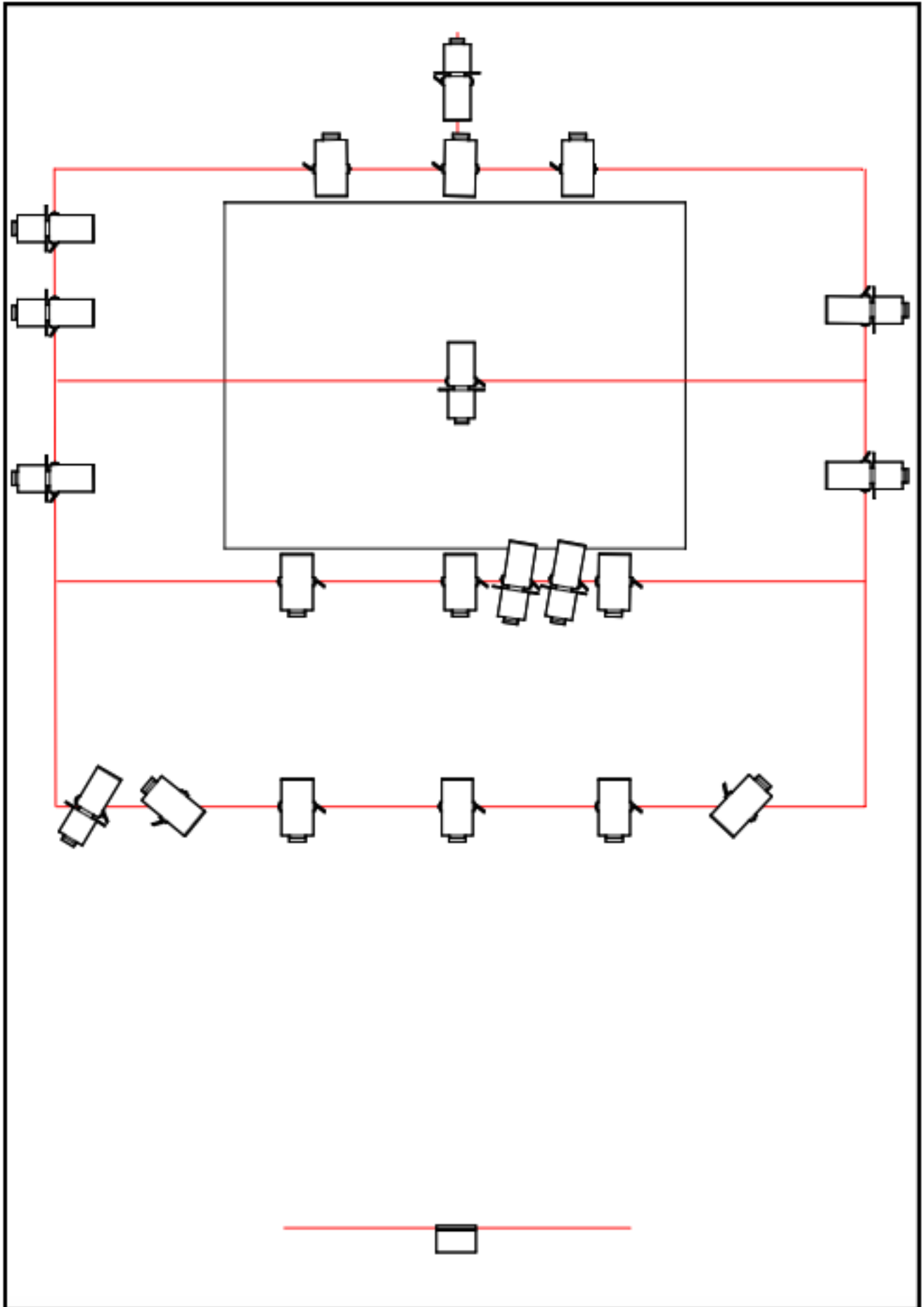
Alojamento:

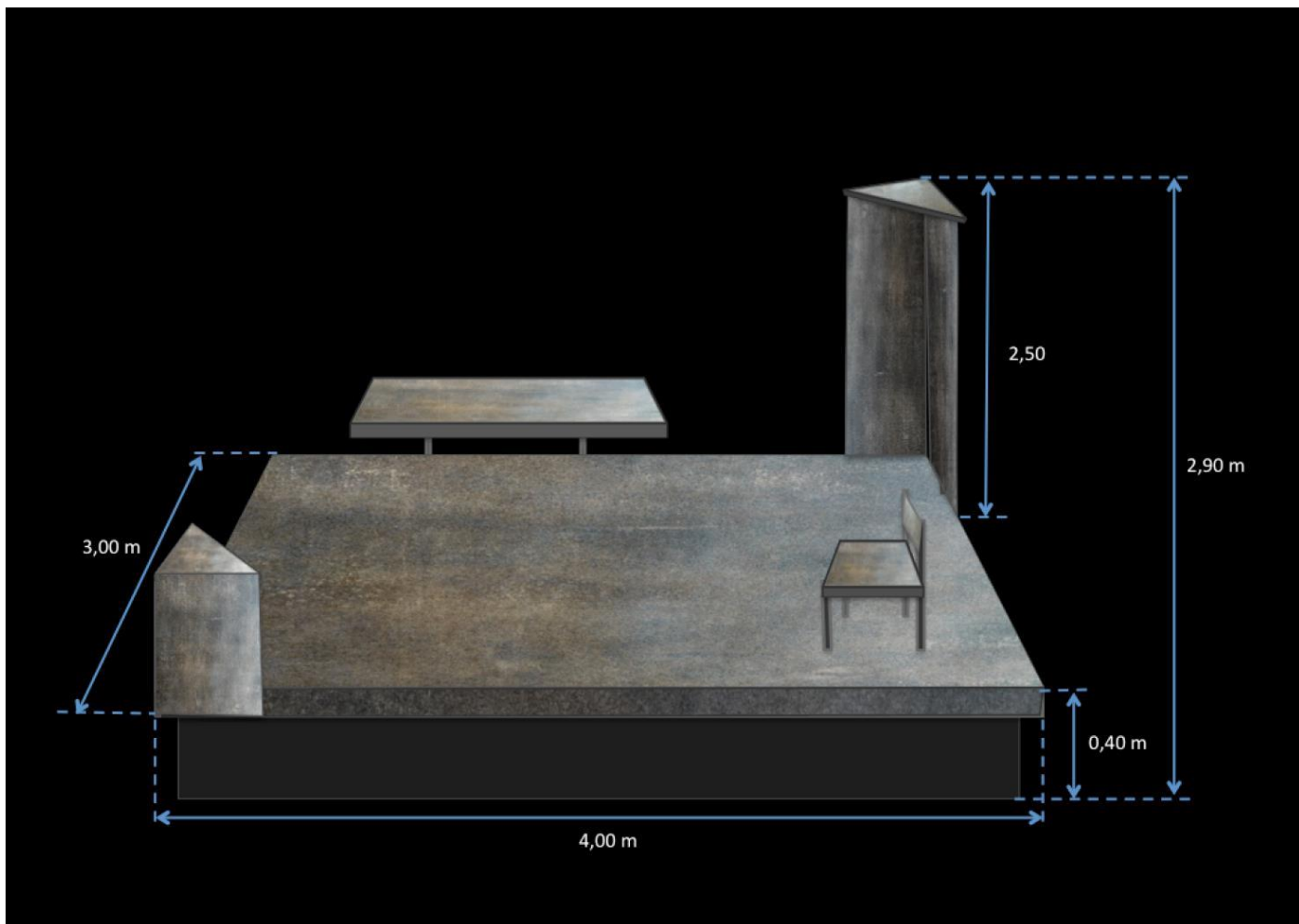
1 atriz, 2 técnicos, 1 diretor, distribuídos por 4 quartos individuais em hotel\*

Refeições: 4 pessoas\*

\*O número de pessoas na equipa pode variar conforme o plano de trabalho, caso aconteça, o TN-CDV compromete-se a comunicar previamente.

## 7. DESENHO DE LUZ E CENÁRIO





Qualquer alteração feita ao rider proposto deverá ser comunicada previamente ao TN-CDV.  
As informações presentes no rider pode variar consoante os espaços de acolhimento.

**ATUALIZADO EM NOVEMBRO DE 2023**





*“Não dormi, mas de manhã sentia-me estranhamente desperta.  
Nunca tinha feito uma direta.  
Depois do pequeno-almoço começaram a entrar homens, dois a dois.”*

9  
Acordei de volta ao Reduto. Dormi  
durante dias. Doía-me tudo. O mesmo  
movimento na empunhadura. Tive que  
ajudada pelas guardas para comer  
na casa de banho. Demorei uma semana  
até conseguir sentar-me na cama e lavar  
o rosto de manhã e à noite. Os dias que  
passaram de novo na cela, trouxeram-me  
uma tranquilidade estranha. A minha  
aparência. Sentia-me capaz de resistir a  
mais dias de tortura do novo e pânico.  
No fim de duas semanas, voltou a  
colocar-me ao Reduto. Saí, onde a  
colocaram as celas de tortura, de  
acabaram com as redes de  
meus cabelos, após anos de  
tortura. O delatador era  
um homem - Felipe.

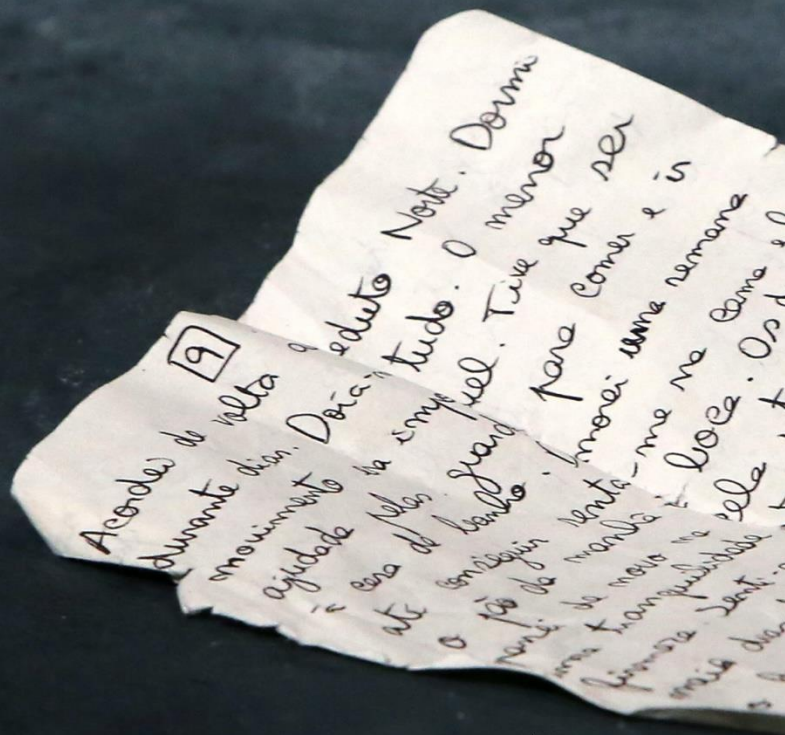




Direção Artística  
Ricardo Simões | ricardosimoes@tmsm.pt

Produção Técnica e Executiva  
Adriel Filipe | adrielfilipe@tmsm.pt

Comunicação  
Ana Barbosa | anabarbosa@tmsm.pt



FINANCIAMENTO



PATROCÍNIO



PARTENARIADO



DIVULGAÇÃO



FILIAÇÃO

